

Эксклюзивный дистрибутор на территории России –

ООО «Телеком-Мастер»

www.vstarcam.ru

Санкт-Петербург, ул. Софийская д.17, офис 112

тел. 8 (812) 7158848

Инструкция по использованию приложения

Super Client (PnP)

Оглавление

Глава 1: Общая Информация	3
1.1 Общее описание камеры и программы f Ip-Camera Super Client	3
Глава 2: Установка	4
2.1 Процесс инсталляции	4
2.2 Настройка пути для сохранения записи (архива)	7
2.3 Настройка автозапуска IP-Camera Super Client	9
Глава 3: Основные функции программы	10
3.1 Основной интерфейс	11
3.2 Основные пункты меню	12
Глава 4: Меню	13
4.1 Добавить новую камеру	13
4.2 Запись видео	17
4.2.1 Настройки записи видео	21
4.2.2 Видеозапись	22
4.3 Настройки тревоги	23
4.3.1 Настройки датчика движения	27
4.3.2 Видеозапись по тревоге	27-28
4.4 Настройки WIFI	29

Глава 1: Общая информация

1.1 Общая информация по приложению IP-Camera Super Client

IP-Camera Super Client - это комплексное программное обеспечение для просмотра и управления IP камерами встаркам, основные преимущества – это

- 1) просмотр нескольких камер одновременно (до 81 камеры),
- 2) управление функциями поворота и приближения (PTZ),
- 3) управление записью и тревогой,
- 4) разграничение прав пользователей,

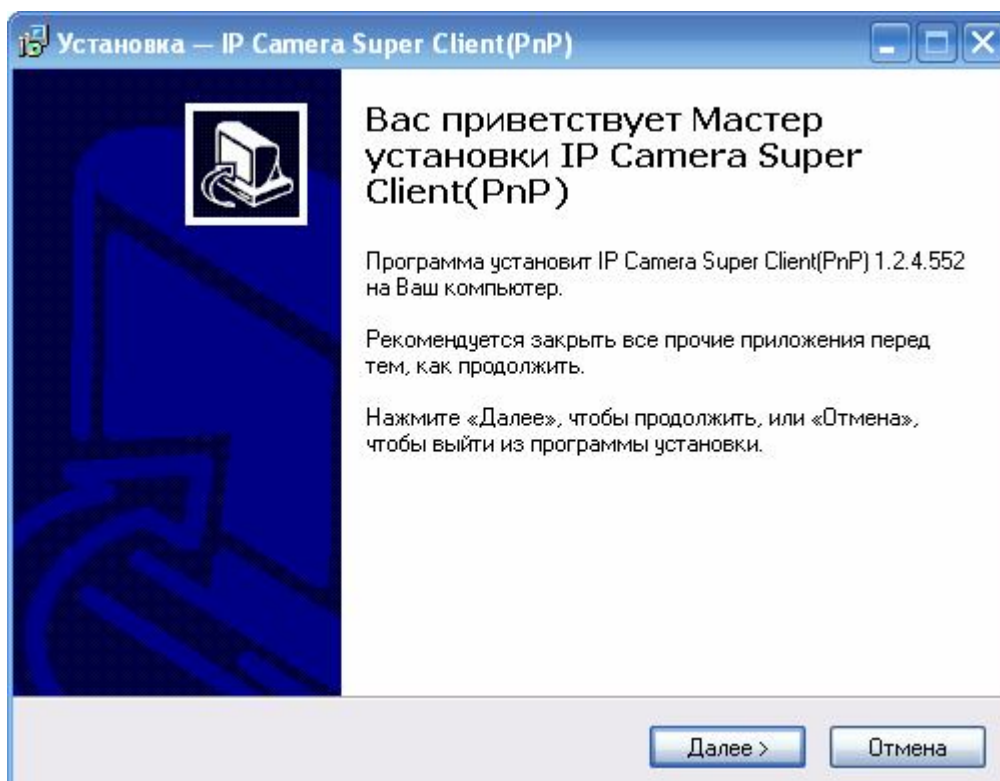
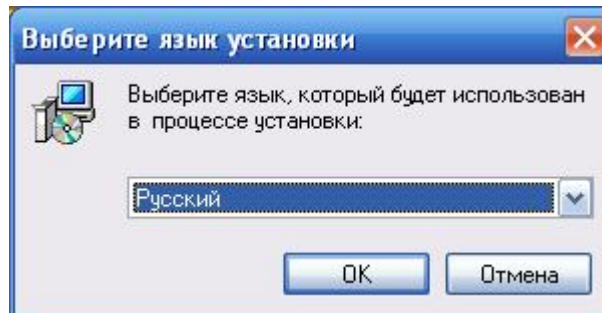
программа максимально проста и производительна

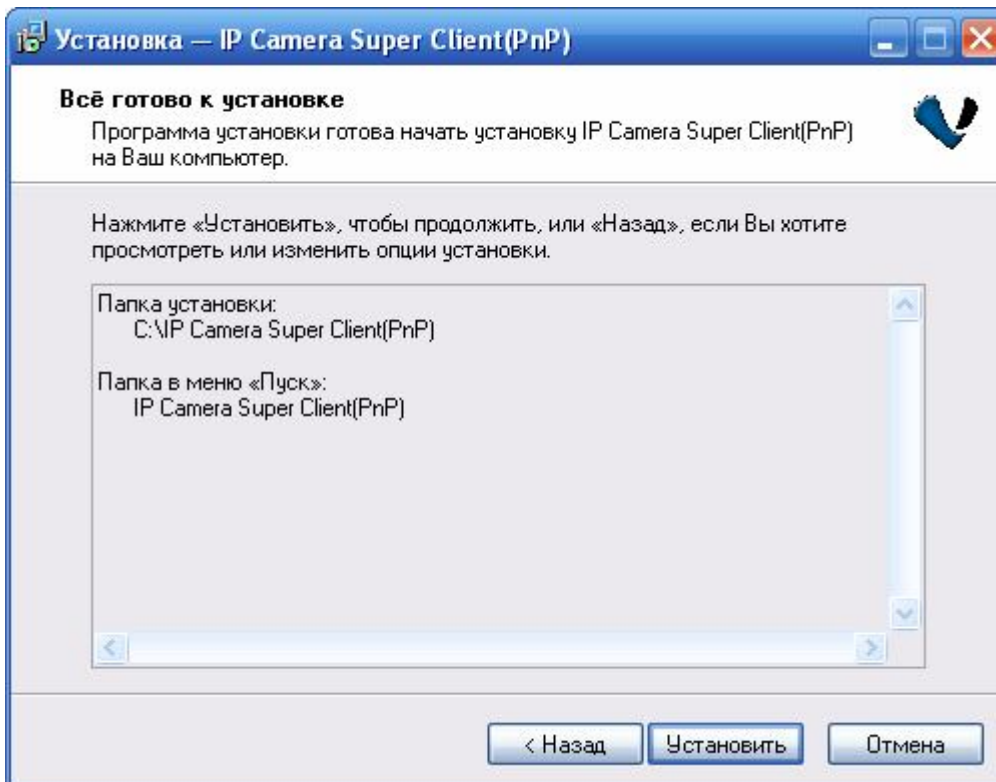
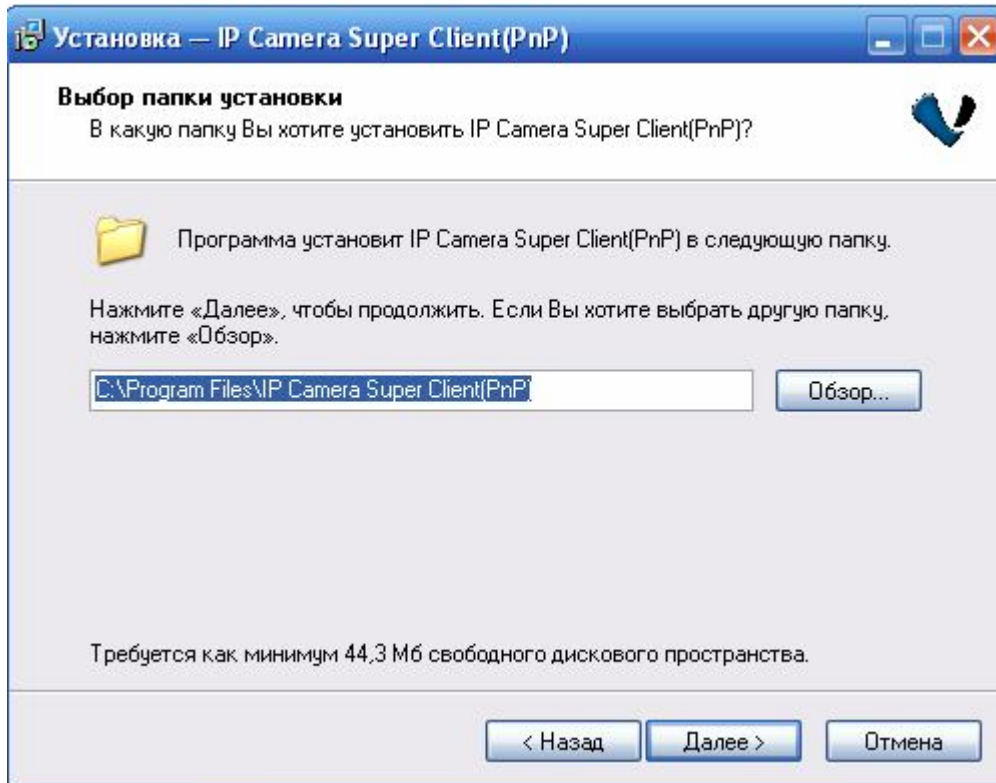
Расширенный набор функций

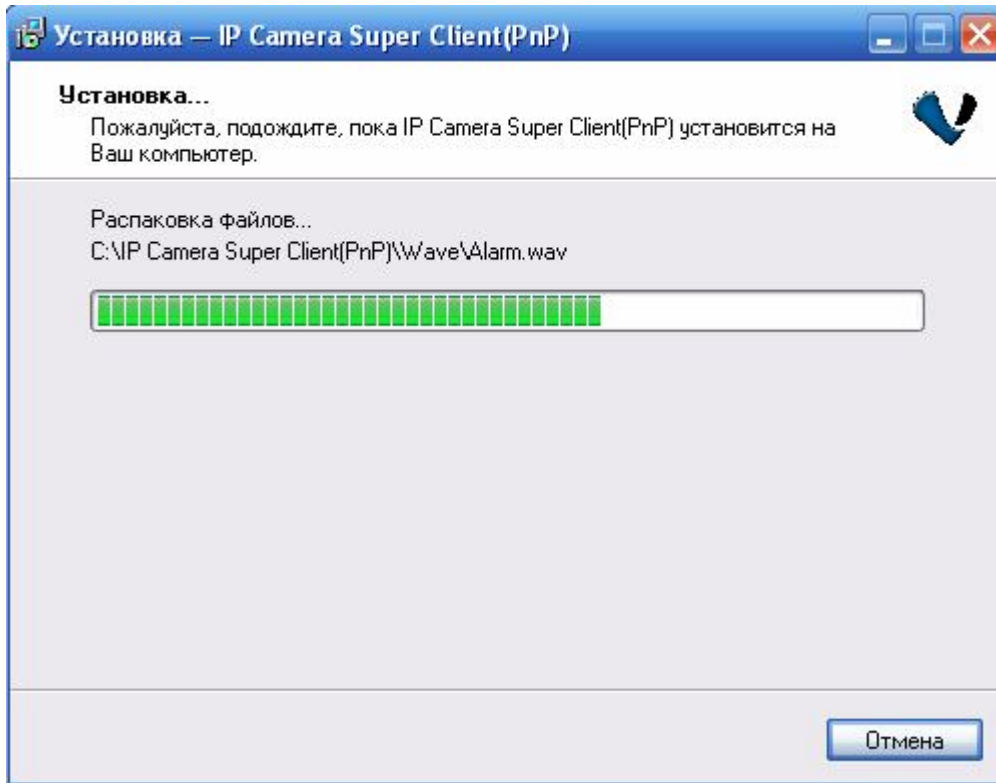
1. Просмотр до 81 камеры в 1 окне ;
2. Поддержка работы и записи по расписанию, по тревоге, отправка тревожных снимков и уведомлений ;
3. Поддержка Русского, Английского, Французского и Испанского языка,
4. Удобный интерфейс просмотра и сортировки тревожных сообщений ;
5. Поддержка воспроизведения видео с компьютера или ноутбука ;
6. Поддержка включения тревоги по датчику движения ;
7. Поддержка отправки тревожных сообщений вручную или автоматически

Глава 2: Установка

2.1 Установка программы







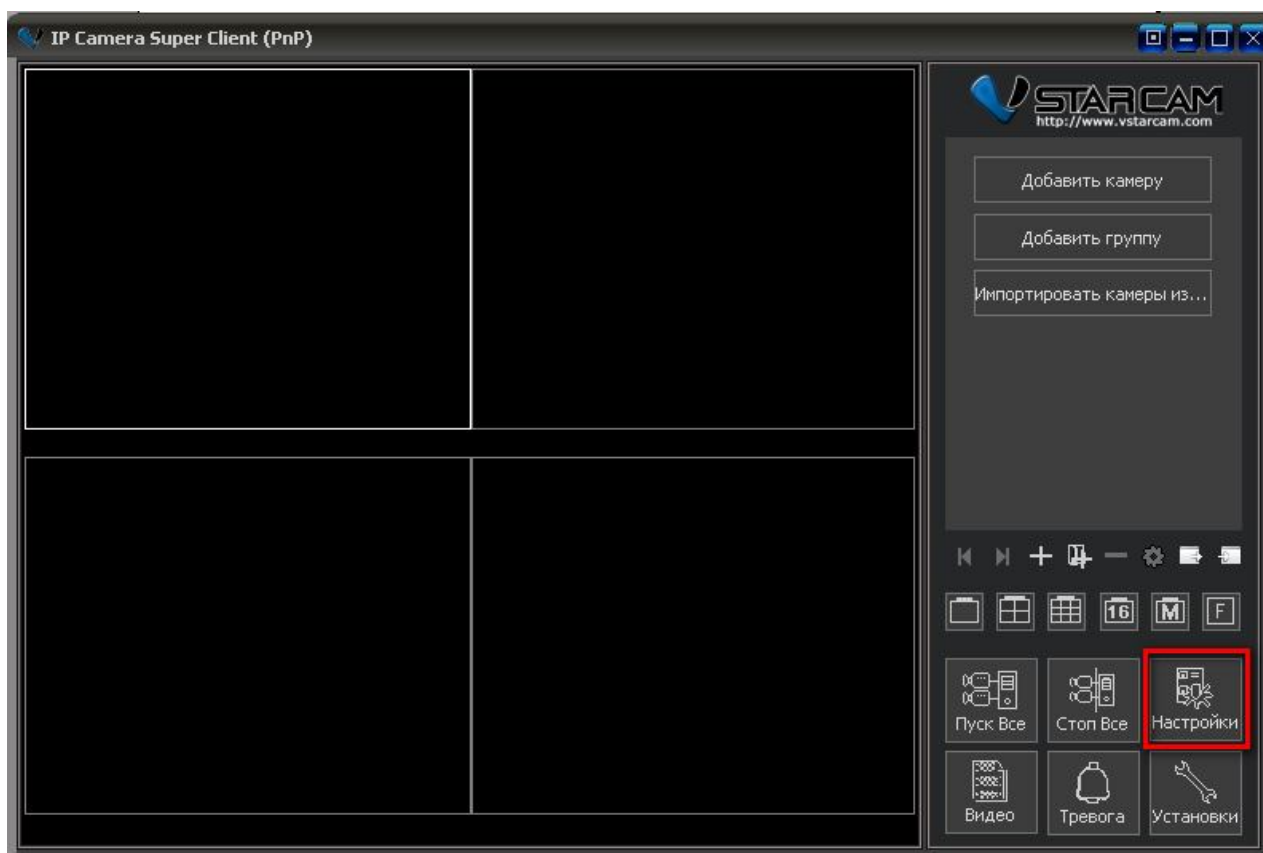
Информация: Если будет появляться другая информация или вопросы при установке, жмите «Применить»

По завершении установки на рабочем столе появится следующая иконка



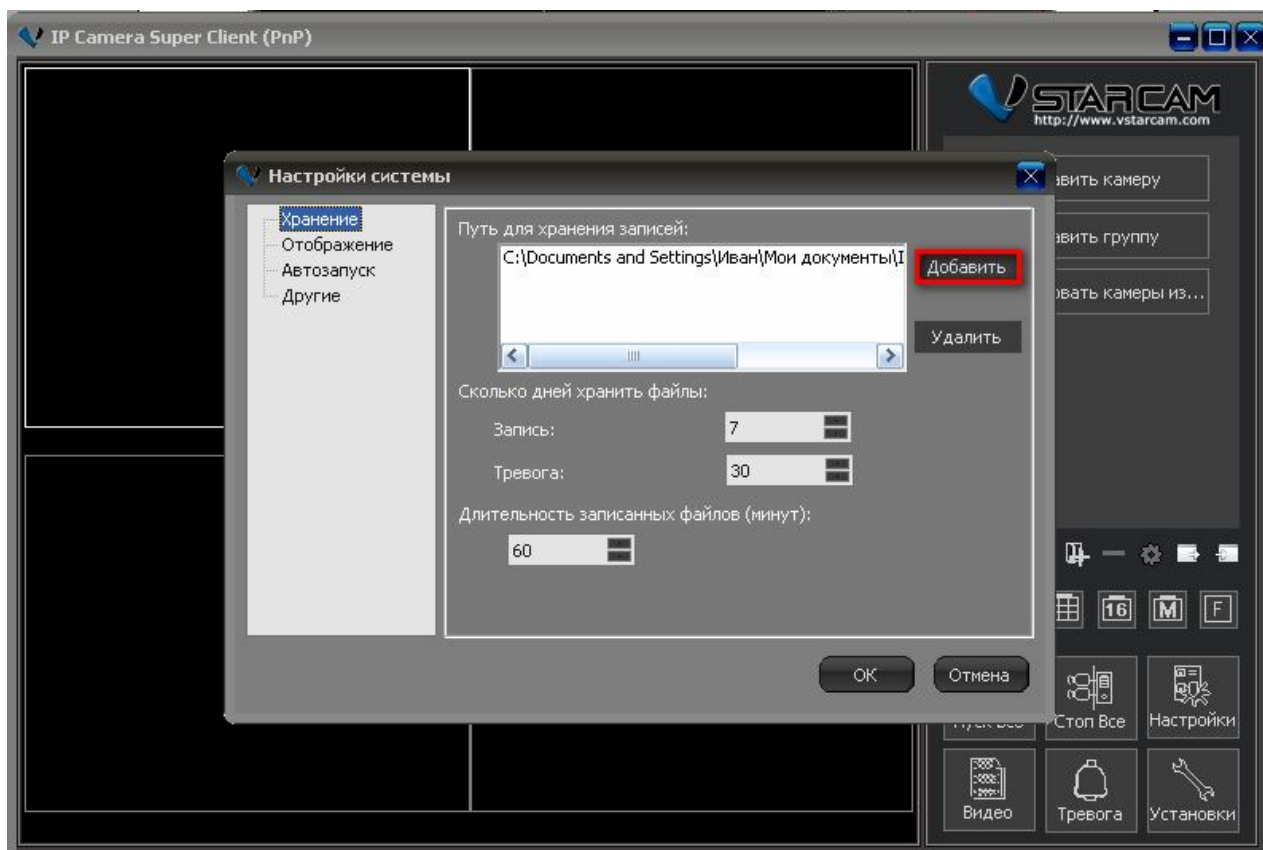
2.2 Настройка пути для сохранения файлов

1. Для установки **пути сохранения файлов** нажмите кнопку настройки

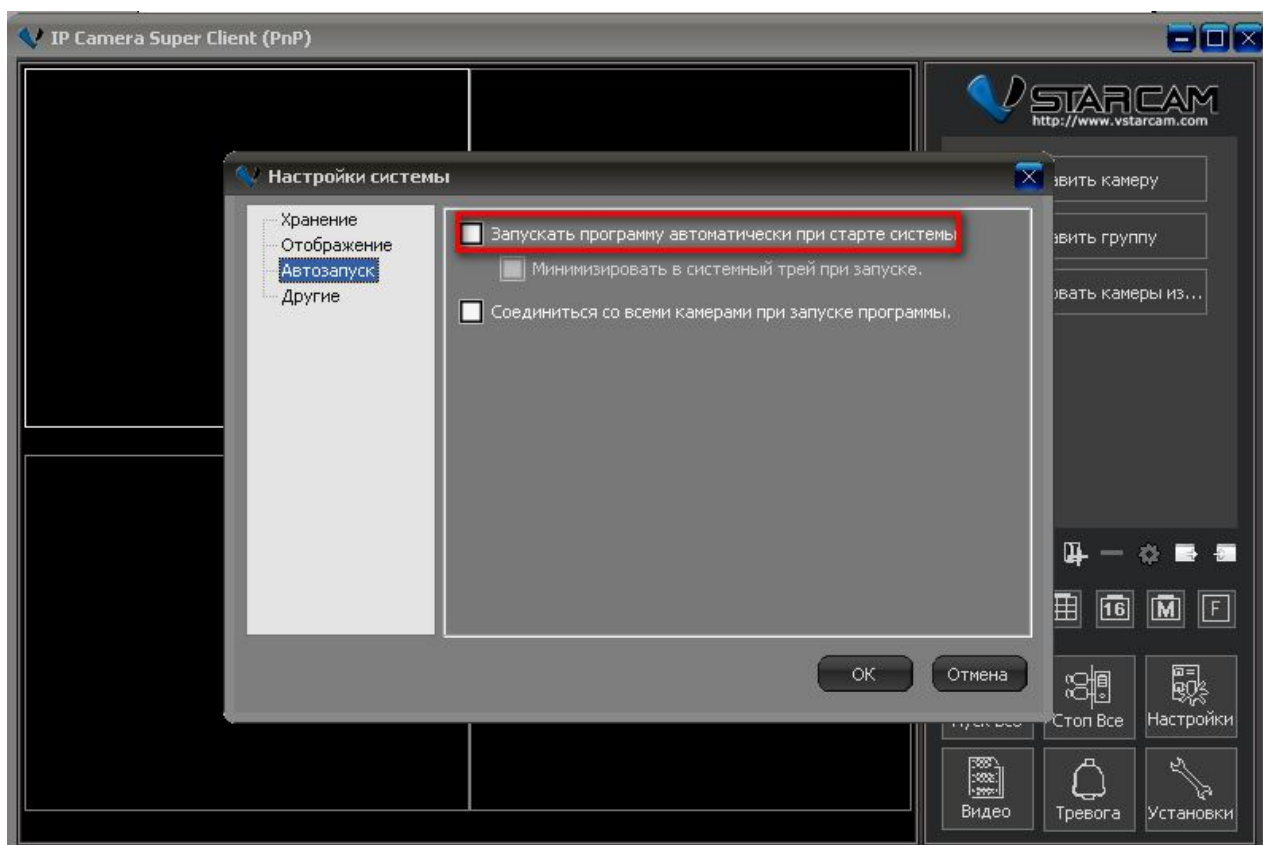


2. Добавить или удалить путь

Вы можете добавить несколько путей для сохранения видео. Для этого зайдите в раздел «Путь для хранения записей». Если пространство в указанном месте заканчивается (если, например, указан определенный жесткий диск), то система автоматически начинает сохранять данные по второму пути.

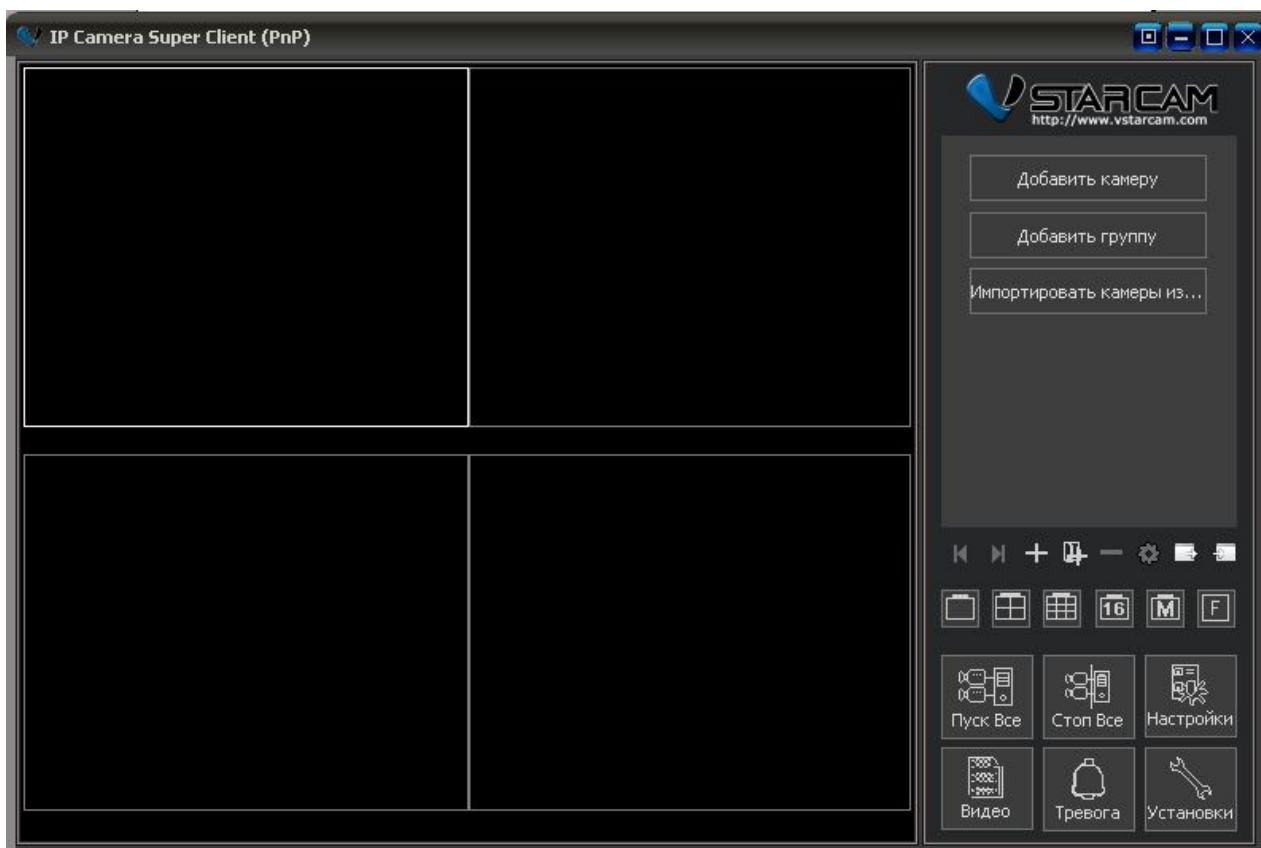


2.3 Настройка автозапуска IP-Camera Super Client

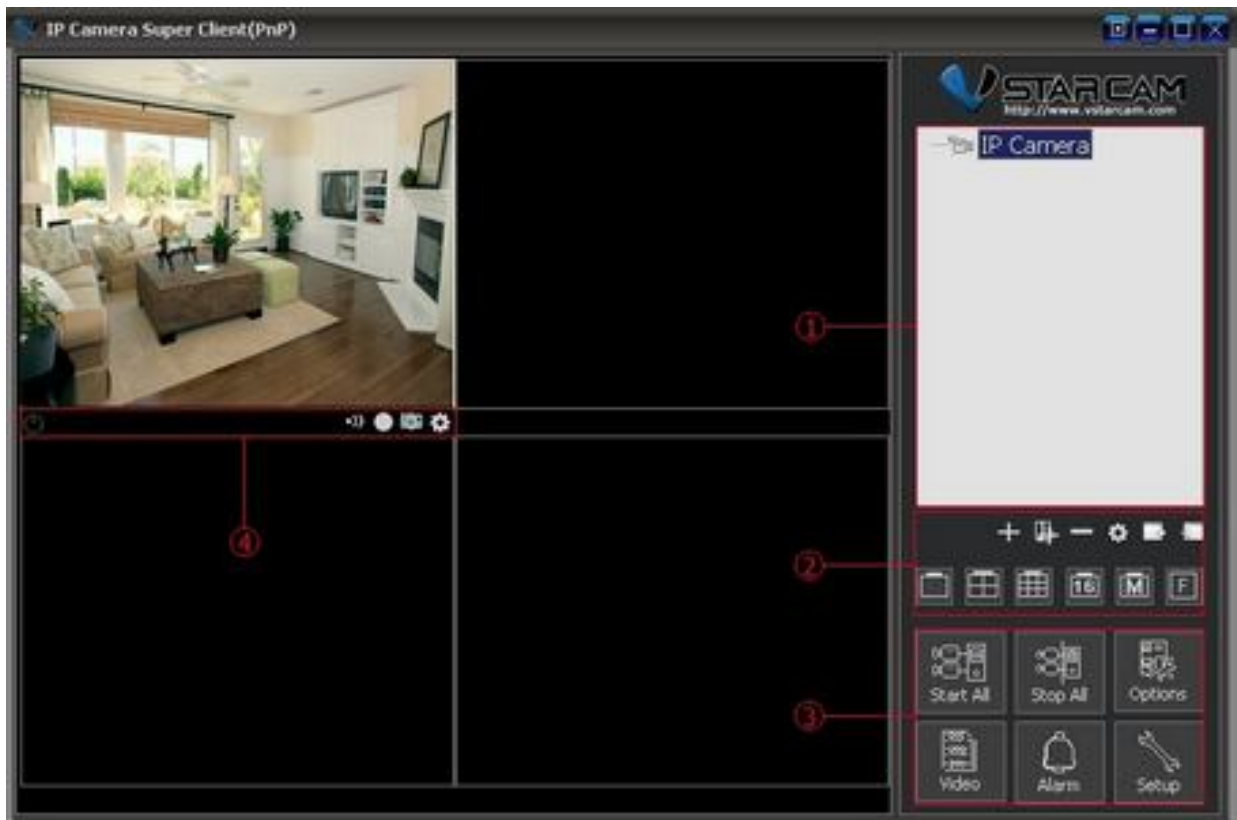


Глава 3: Основные функции программы

3.1 Основной интерфейс программы



3.2 Основное меню



□ Список камер

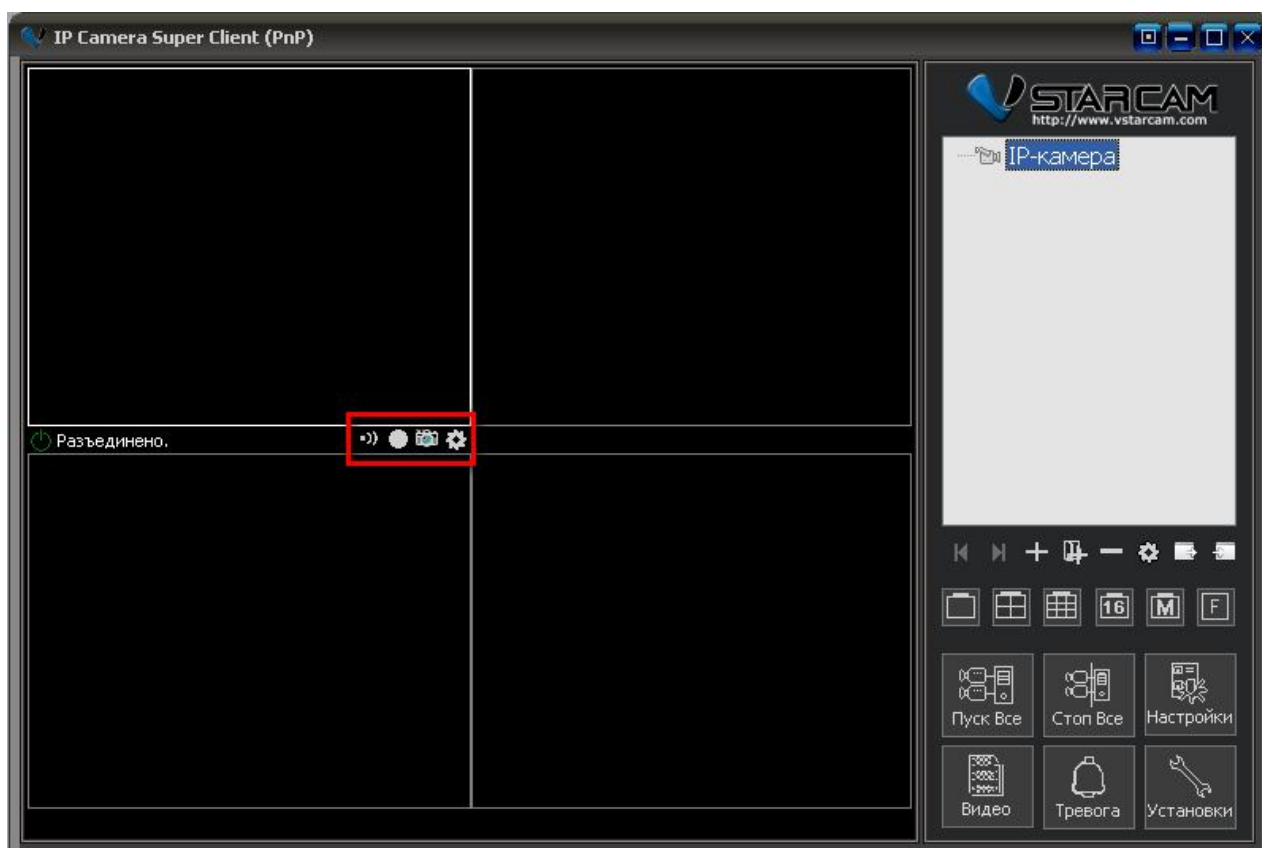
Список IP-камер: поддерживается одновременный просмотр множества камер (до 81). Нажмите правой кнопкой мыши на список камер, в выпадающем меню выберите IP камеры или группы IP камер для их включения или отключения. Кликните правой кнопкой мыши по конкретной IP камере и вы попадете в ее настройки. Двойной клик на IP камеру автоматически подключает эту камеру.

□ Функциональная зона

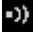



Управление экраным режимом. Вы можете выбрать 1 видео на экране или одновременно 4,9,16,25,64,81 камер в 1 экране. Также, существует поддержка полноэкранного режима. Если количество камер более 81, то вы можете использовать кнопки page up и page down для переключения между страницами.

□ Общие настройки и контроль

Подключайте, отключайте IP камеру или группы IP камер, управляйте видеозаписями и видеотоками с камер, включайте настройки тревоги, настраивайте каждую камеру в отдельности или задавайте параметры для группы камер.



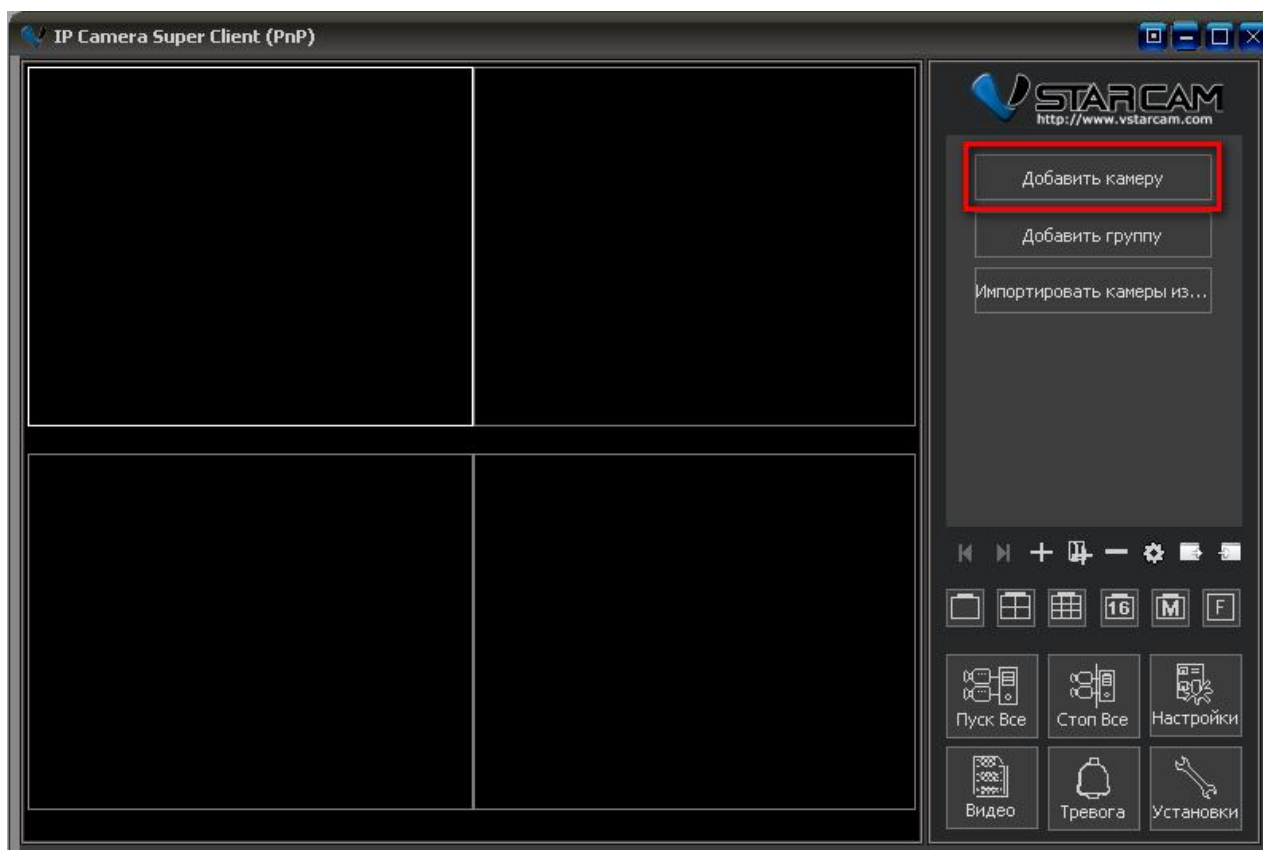
□ Статус и меню управления

-  Тревога и Настройка тревоги ;
-  Информация о записи видео и настройка видео ;
-  Сделать снимок вручную ;
-  Настройки камеры ;

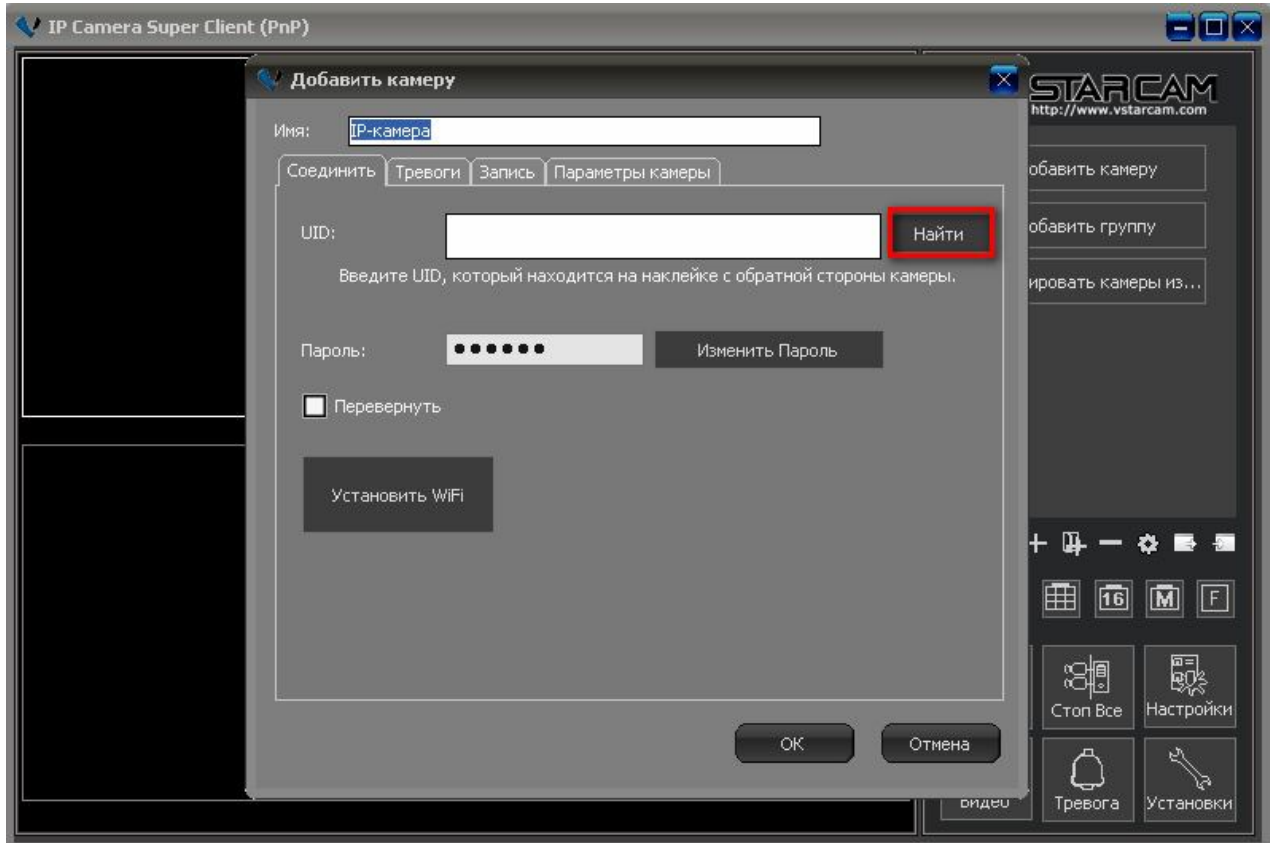
Глава 4: Меню

4.1 Добавить новую камеру

1. Нажмите «Добавить камеру» в правой части интерфейса программы.



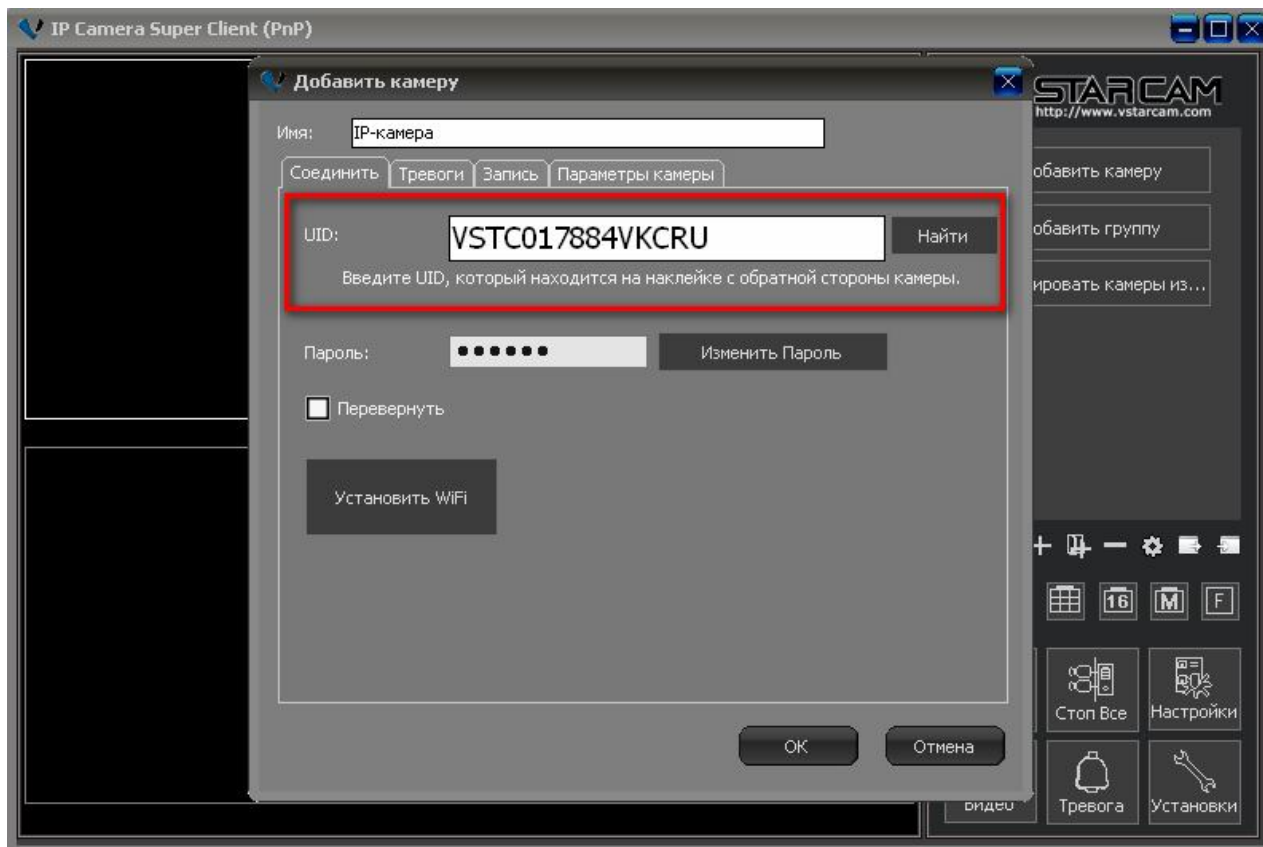
2. После этого нажмите кнопку «Найти», если камера находится в вашей локальной сети;



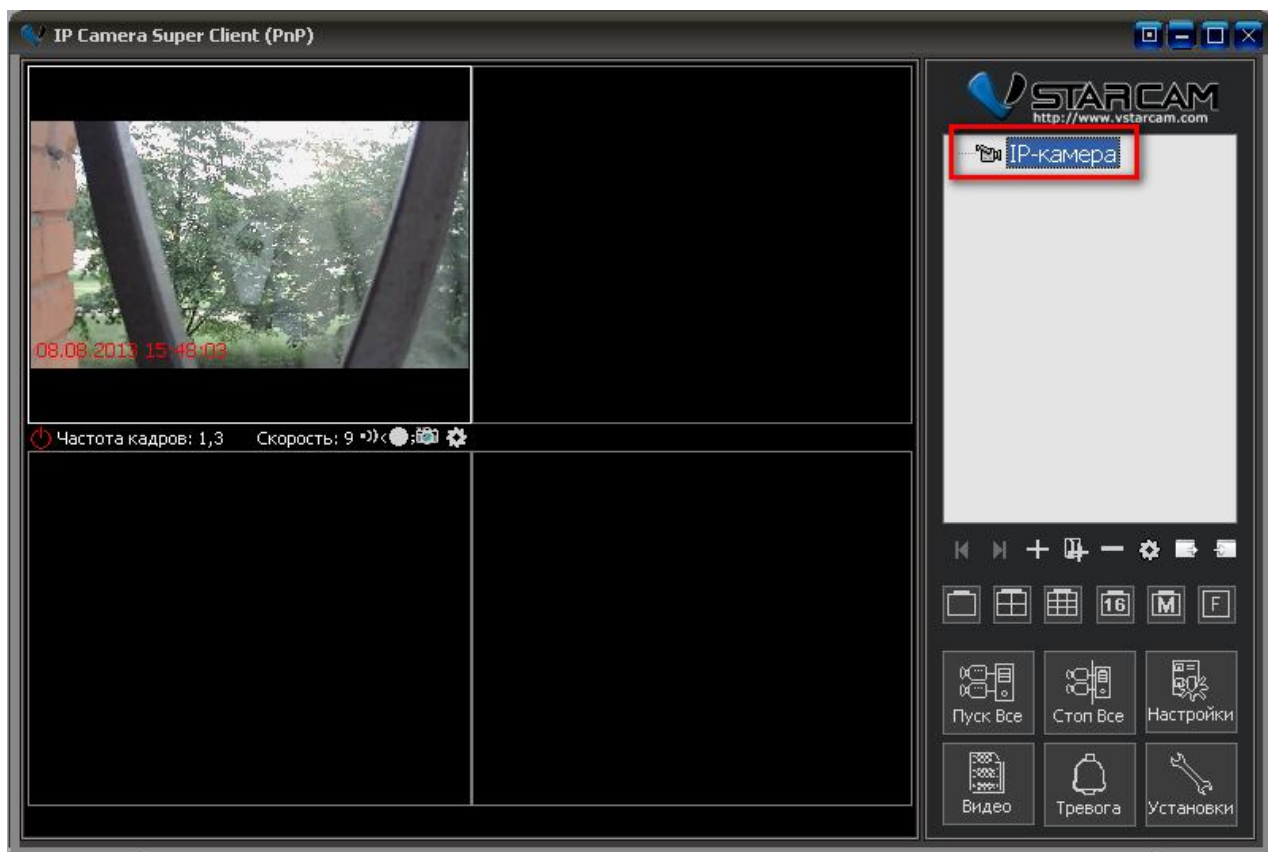
3. Для удаленного подключения камеры через Интернет введите UID камеры (UID камеры указан на наклейке внизу камеры или на коробке с камерой) ;



- 4.

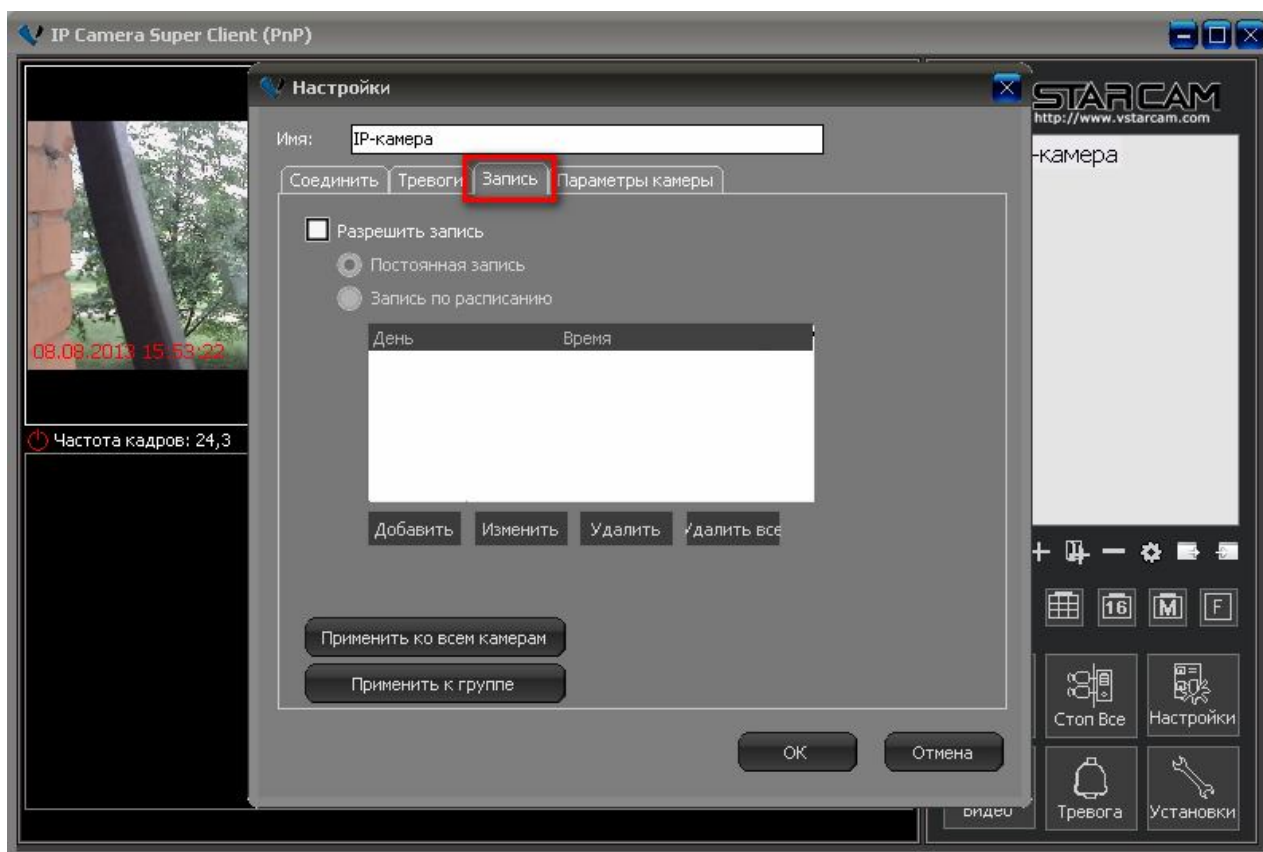


5. Внимательно проверьте введенные данные UID (в нашем случае, VSTC0 (ноль, а не буква o), введите пароль от камеры. Пароль по умолчанию 888888 ;
6. Дважды кликните по IP камере для просмотра Online видео

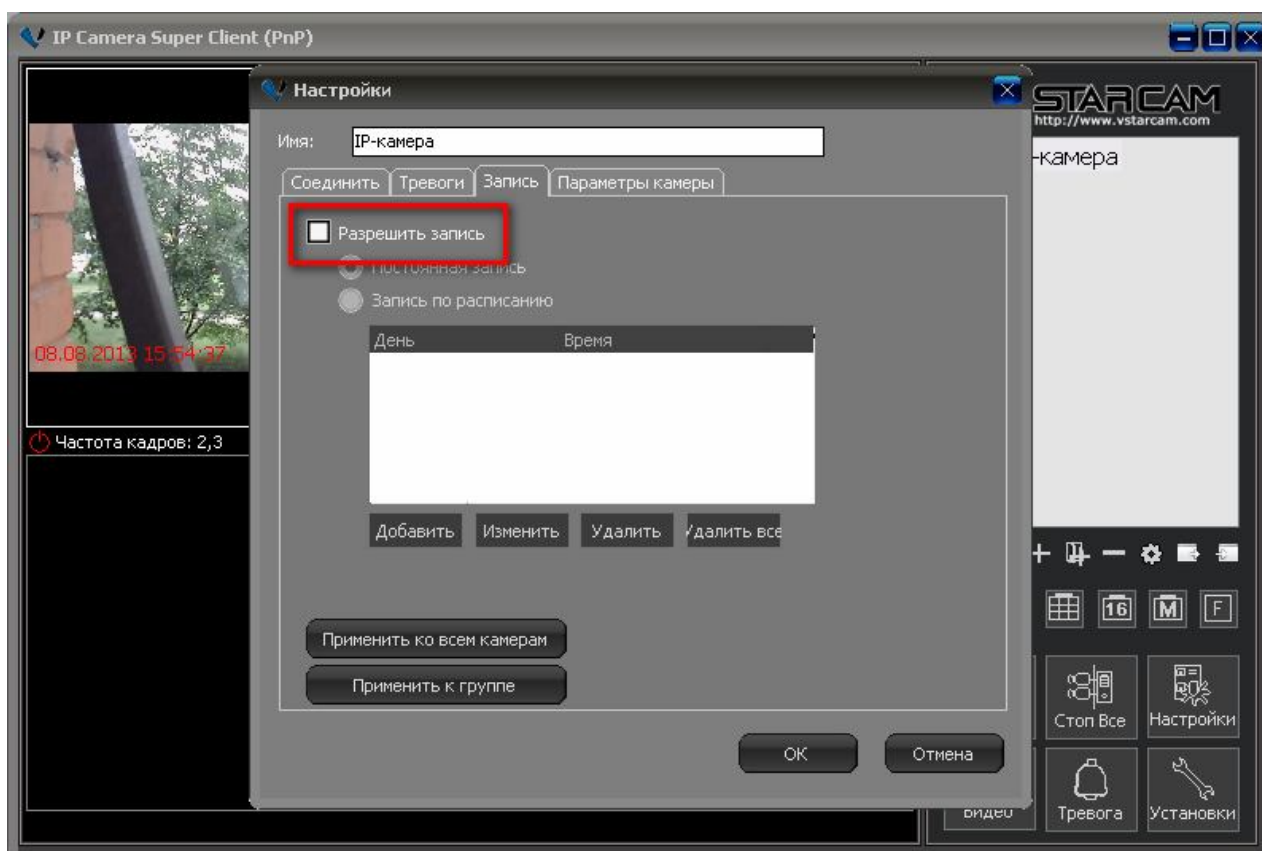


4.2 Запись видео

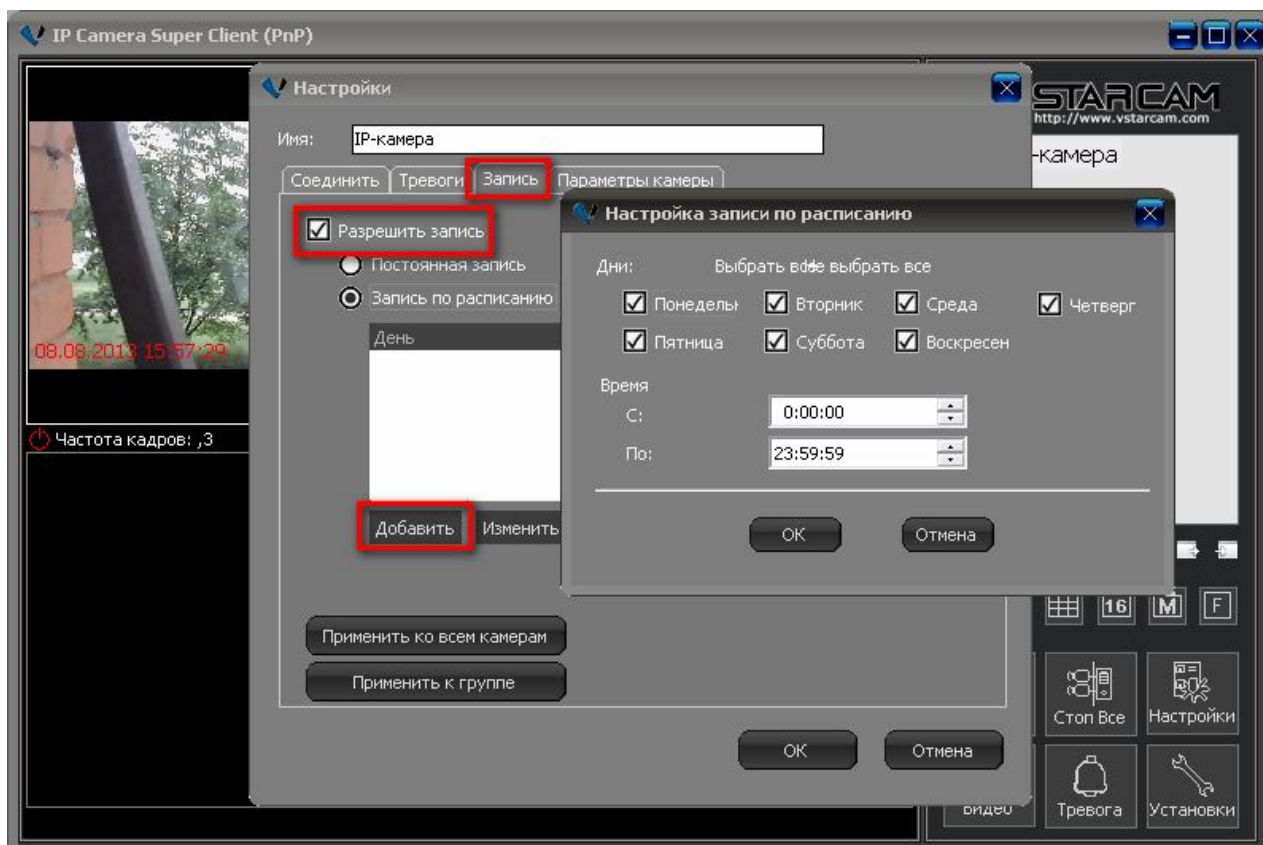
4.2.1 Кликните правой кнопкой мыши по видео с камеры, зайдите в «настройки камеры»



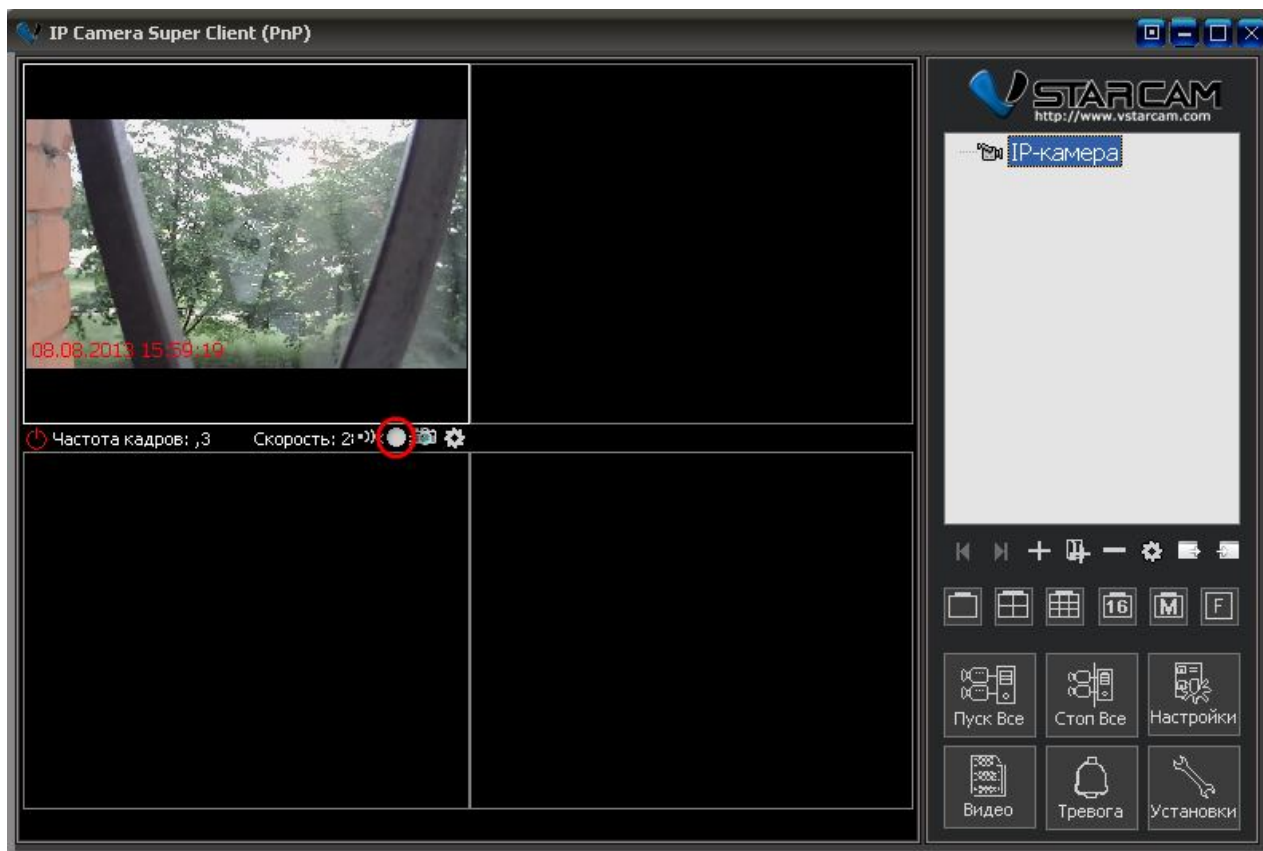
1. Нажмите кнопку «Запись», «Разрешить запись» установите расписание записи в зависимости от необходимости:



2. Для настройки расписания;

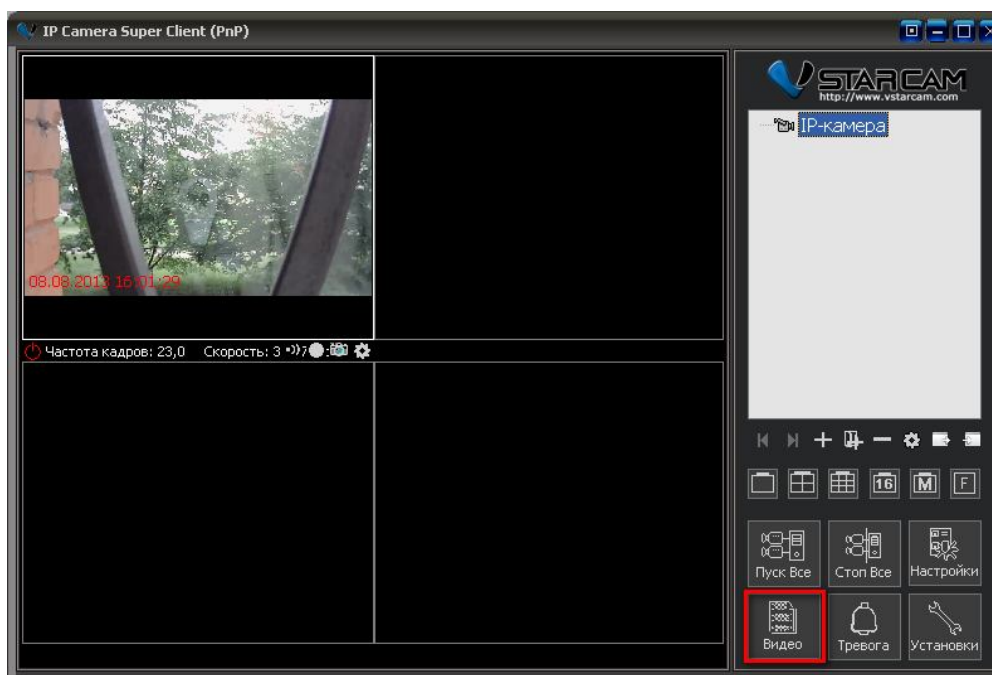


Для быстрого доступа к настройке записи из главного меню программы существует специальная кнопка

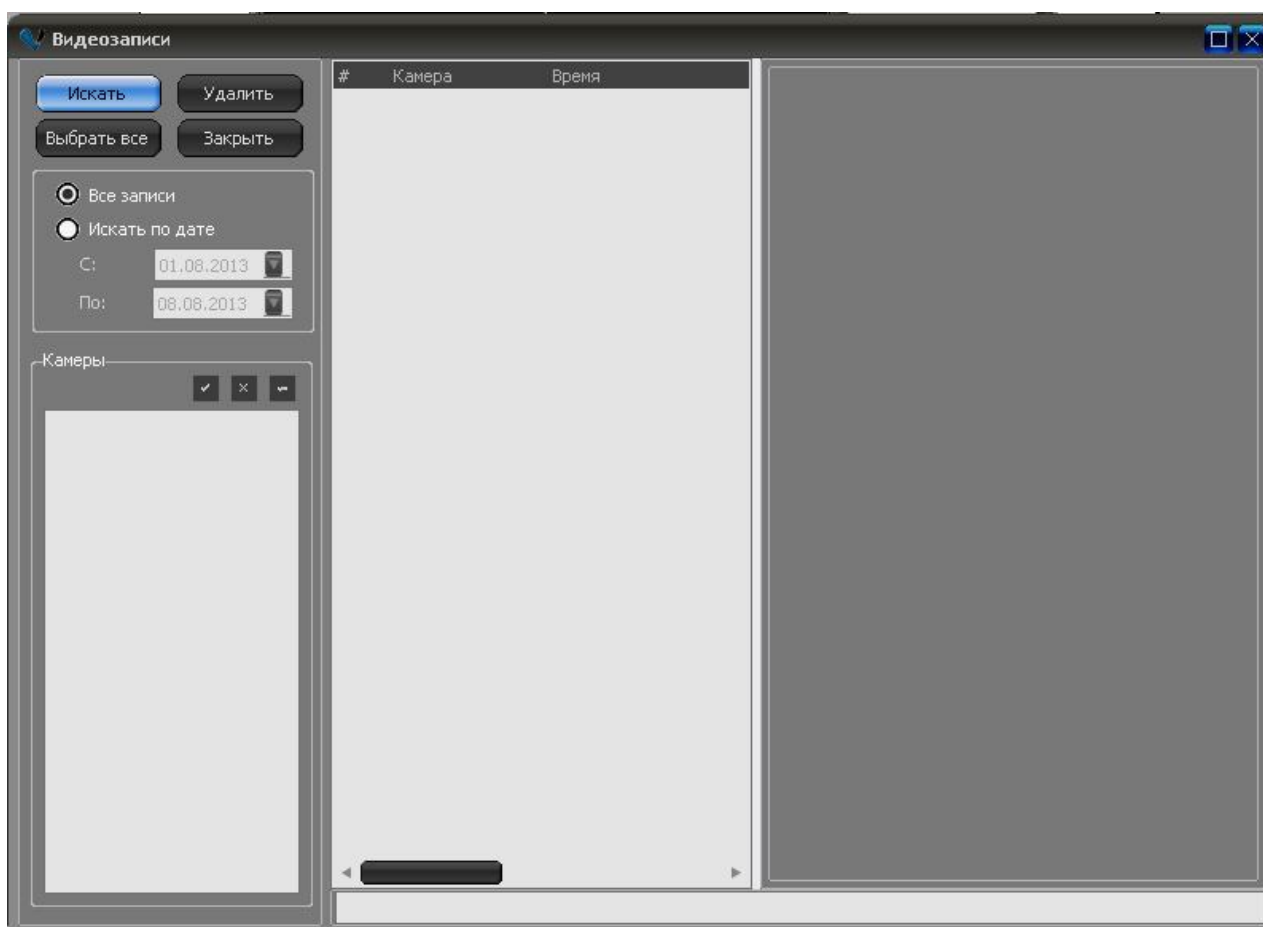


4.2.2 Проверка видео

Нажмите кнопку "Видео" в главном интерфейсе программы.



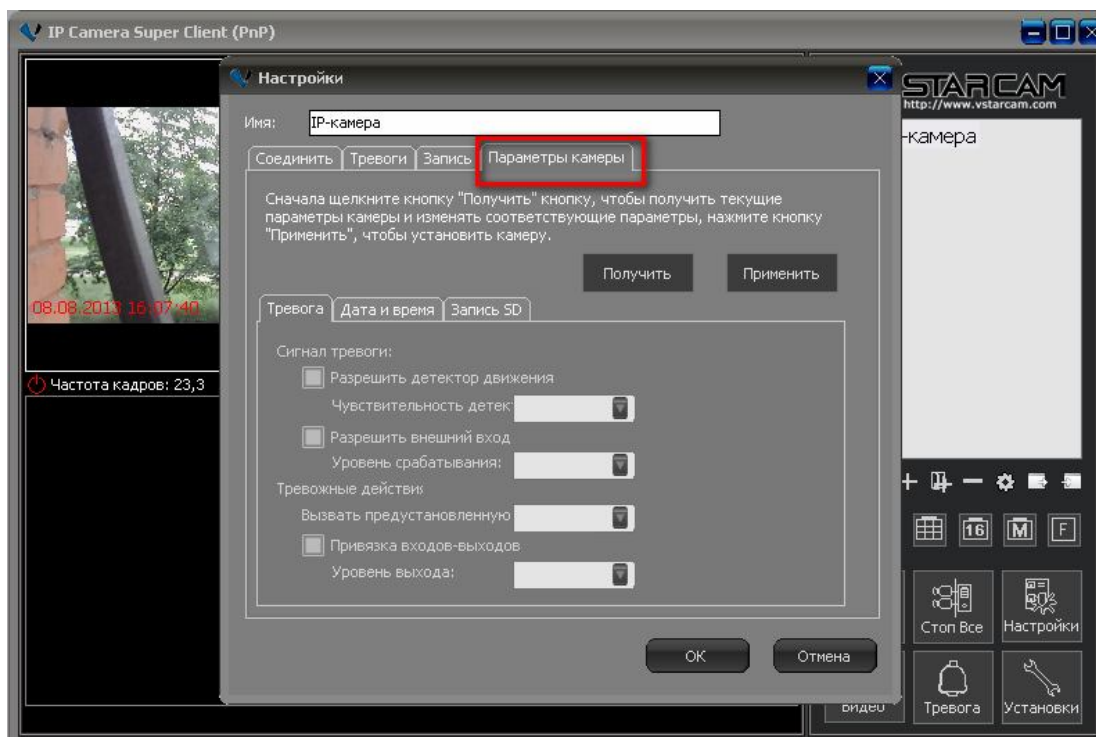
1. Используйте поиск видеозаписи по дате события ;



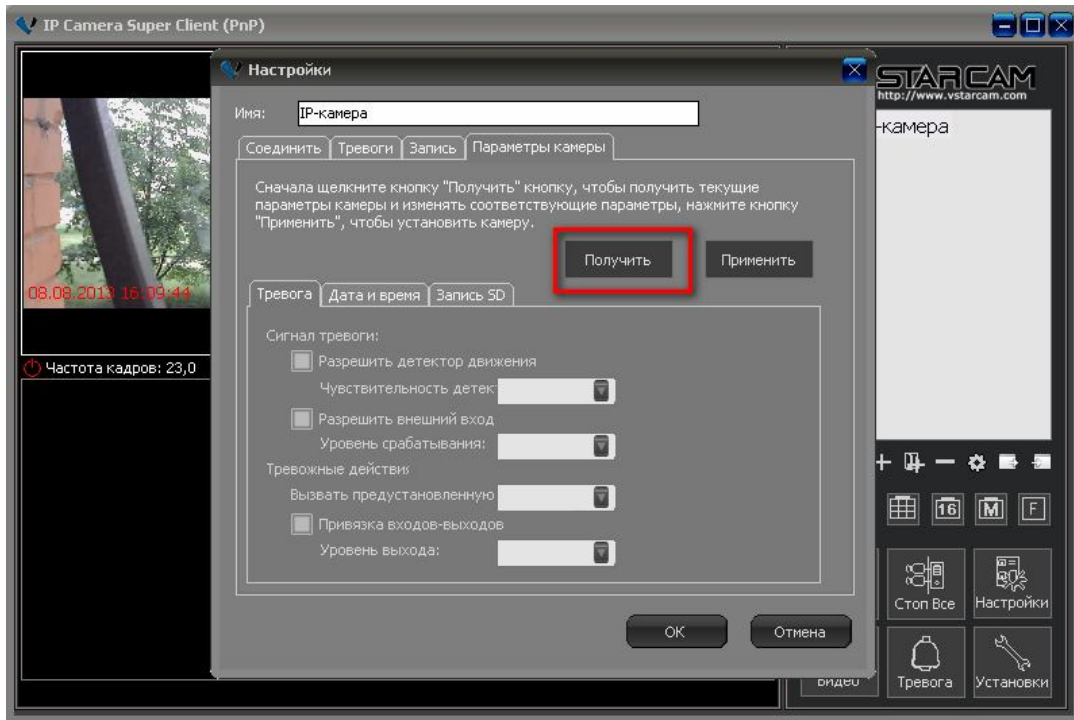
4.3 Настройки тревоги

4.3.1 Настройки датчика движения

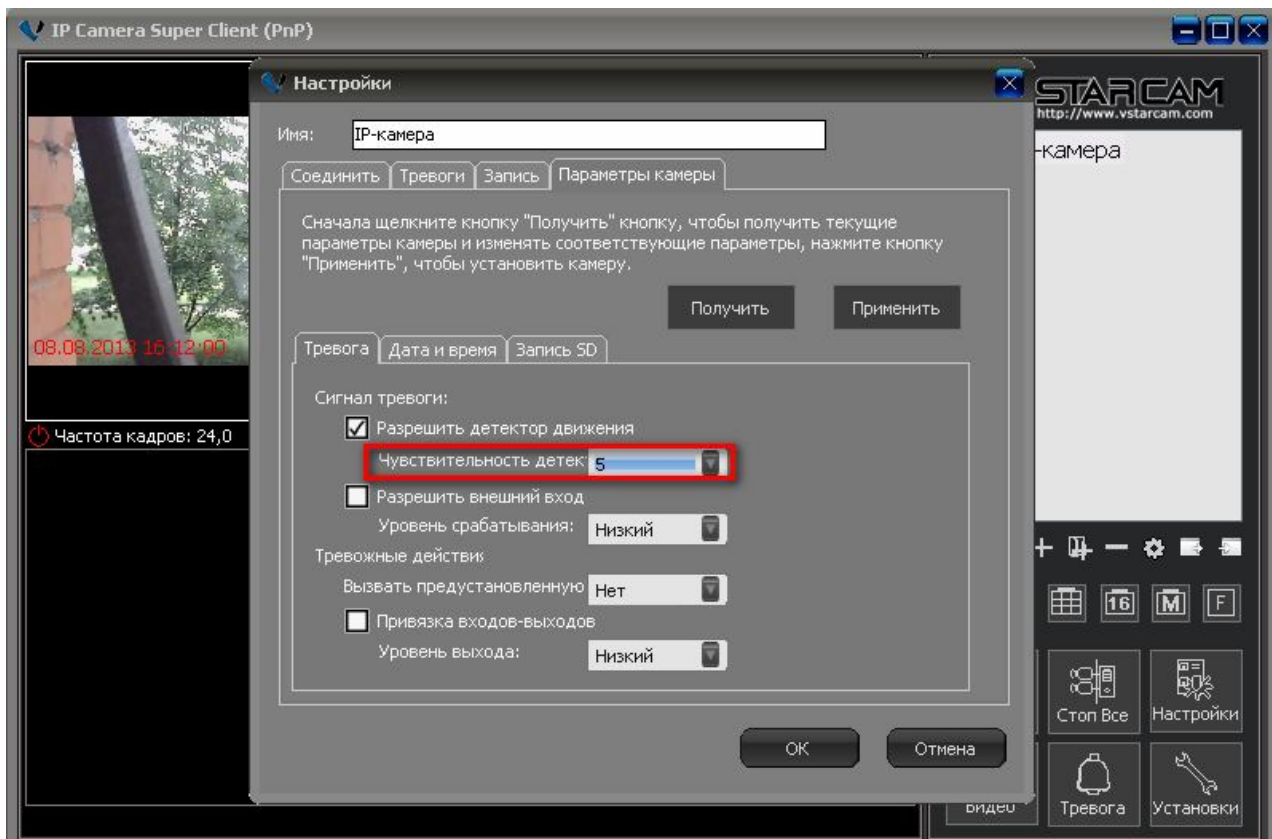
1. Кликните правой кнопкой мыши по видео с камеры и зайдите в раздел настройки камеры, потом выберите пункт «Параметры камеры»



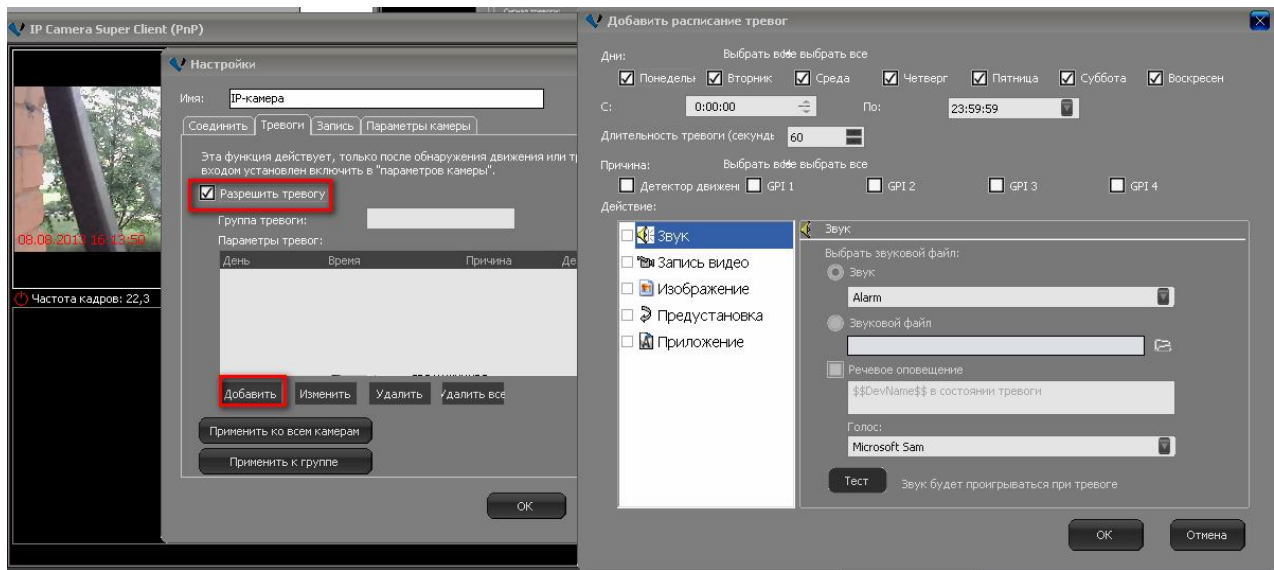
2. Нажмите кнопку получить:



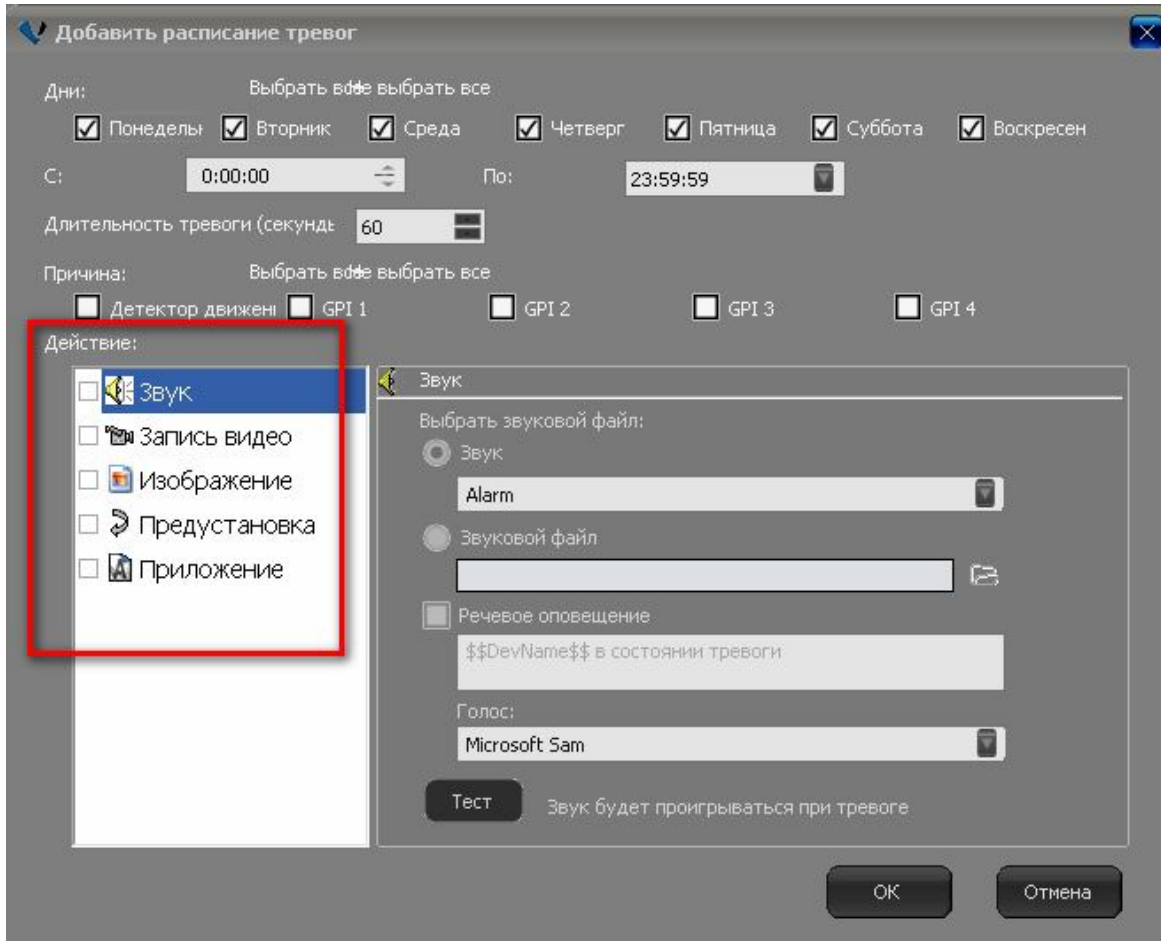
3. Выберите нужную чувствительность датчика движения в зависимости от необходимости



4. В разделе «Тревоги» нажмите «Добавить»

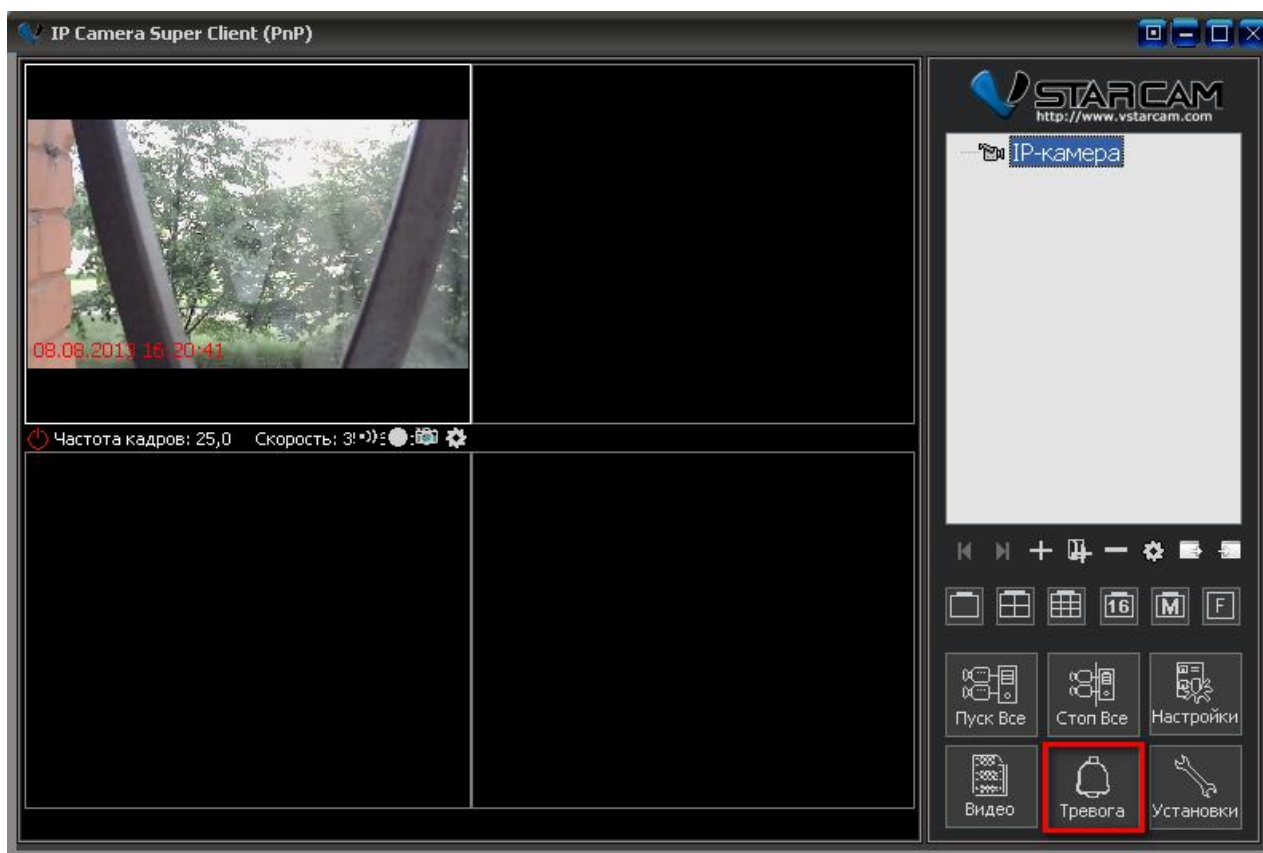


5. Добавьте расписание для срабатывание тревоги. Выберите время срабатывания и причину, например, датчик движения. Если случается указанное событие срабатывания (движения в зоне детекции датчика движения), то происходит некий сценарий, который задается в разделе «Действия»

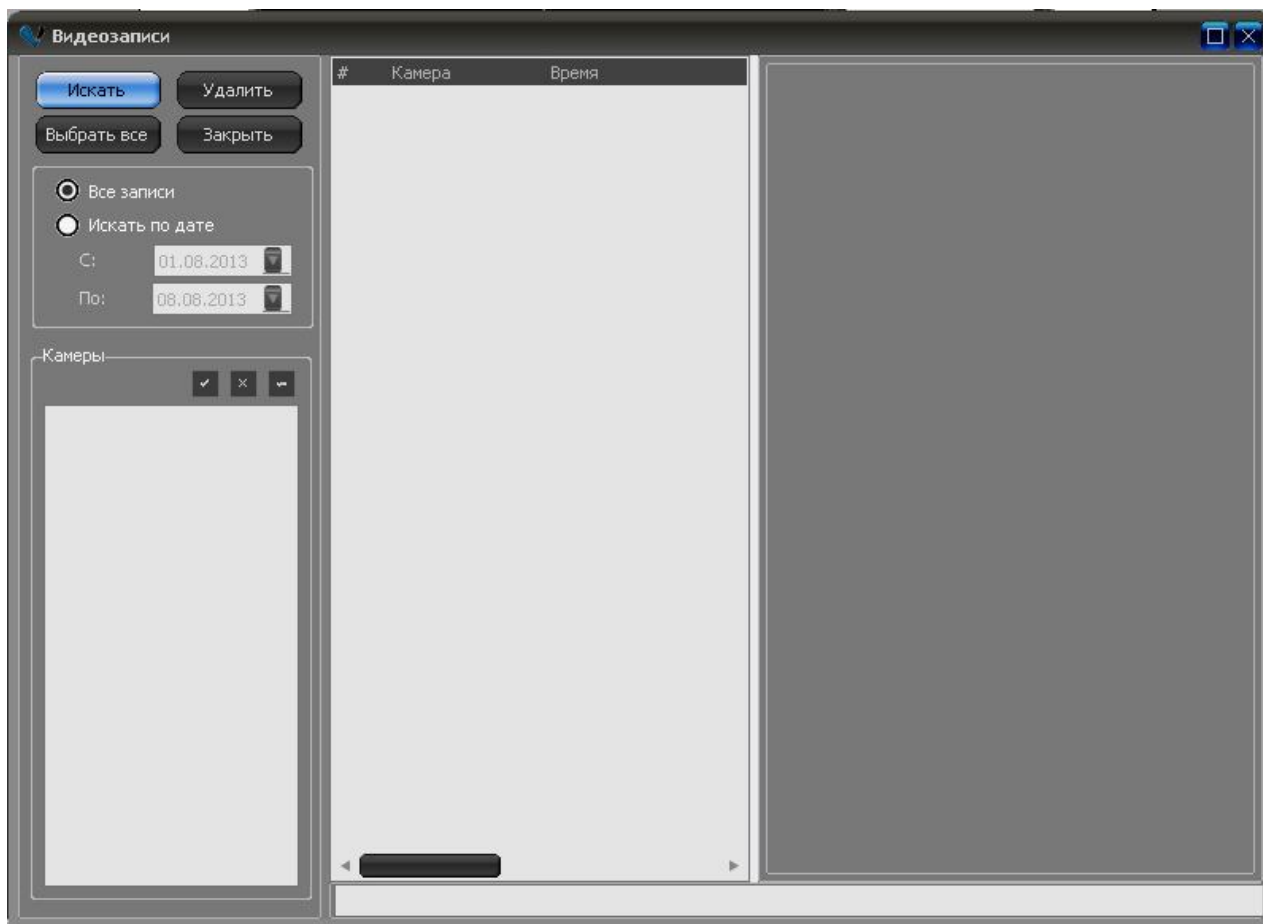


4.3.2 Проверка записи по расписанию

1. Нажмите «Тревога» в меню основного интерфейса программы

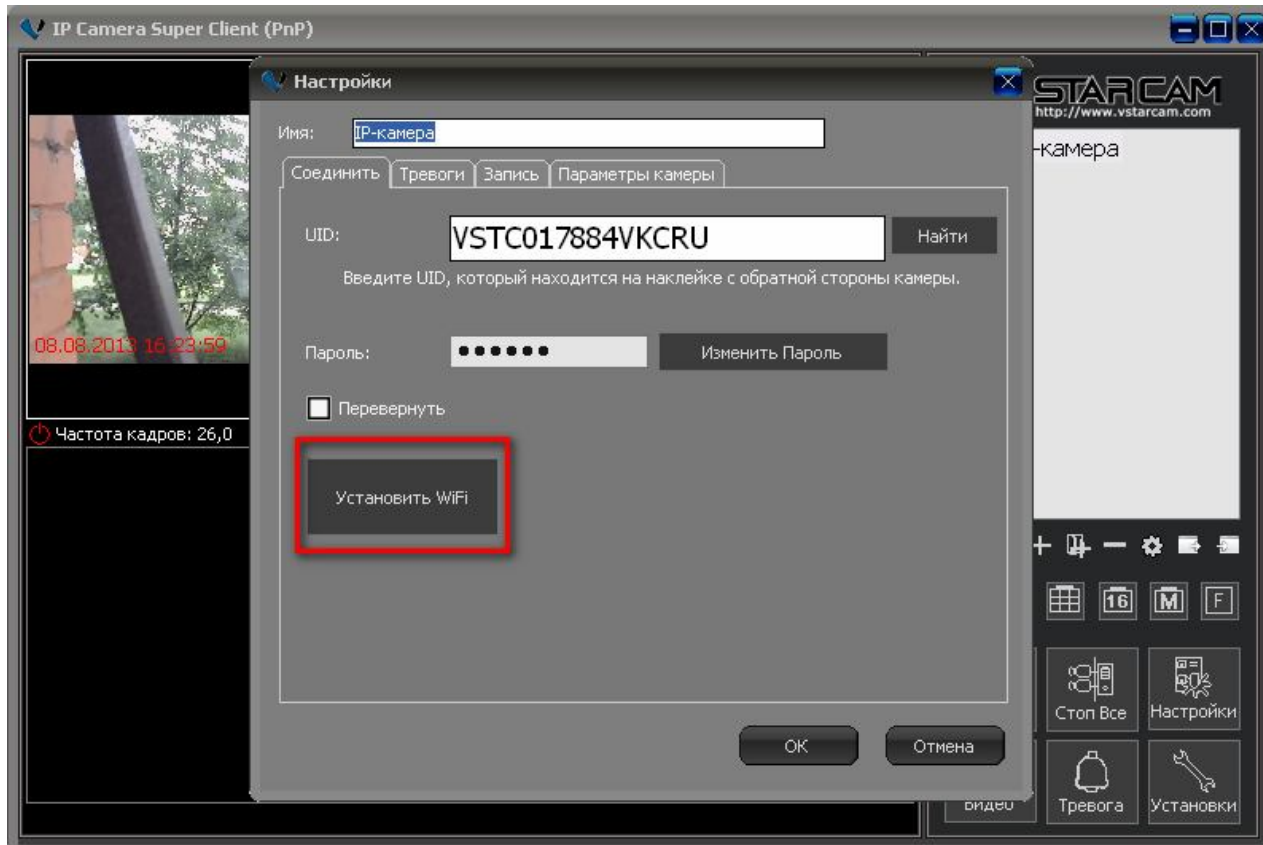


2. Можете выбрать запись из списка или искать по дате;

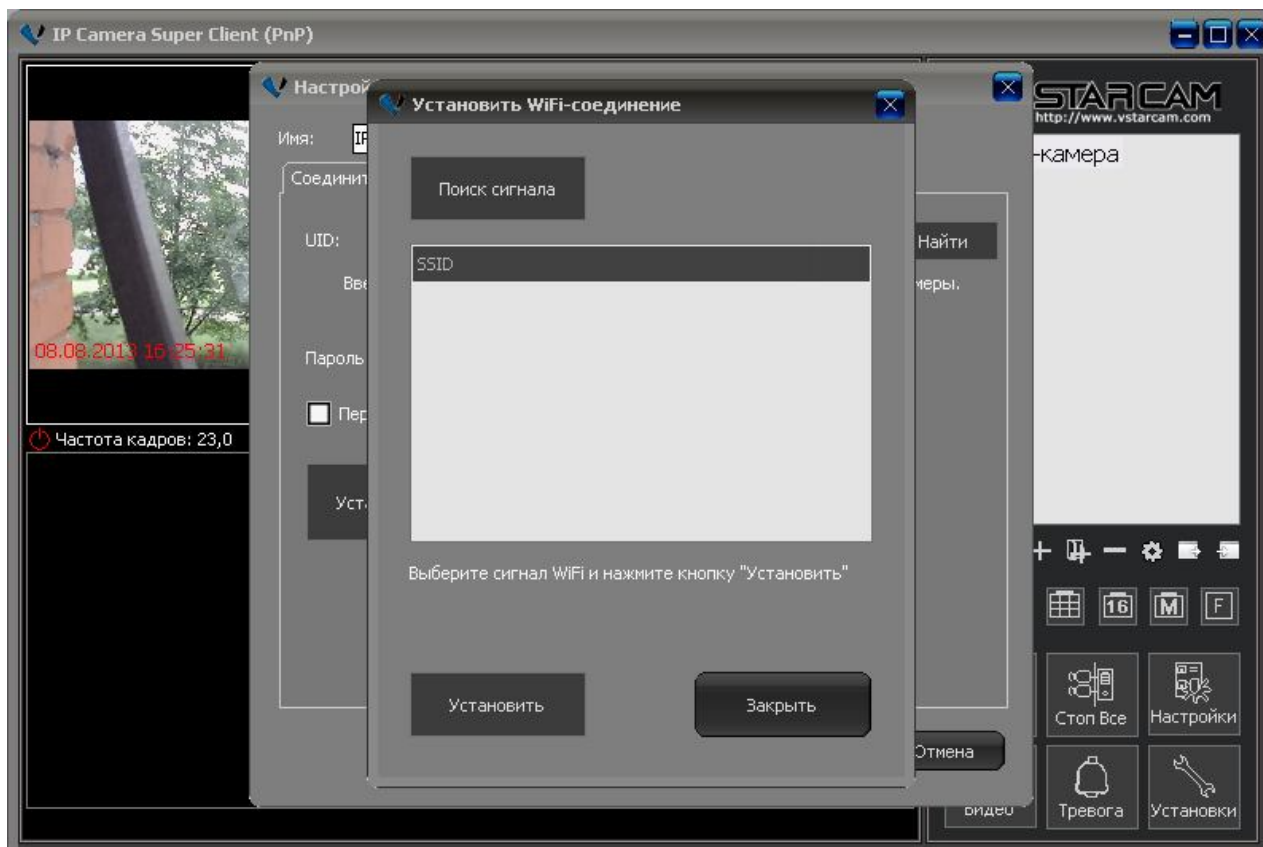


4.4 Настройка WIFI

1. Нажмите кнопку «параметры камеры» и зайдите в раздел Соединение, выберите «Настройки WIFI».



2. Нажмите «Поиск сигнала»



3. Когда поиск сигнала будет завершен, выберите нужную WiFi сеть и нажмите кнопку «Установить». В выпадающем меню введите пароль от wifi сети.